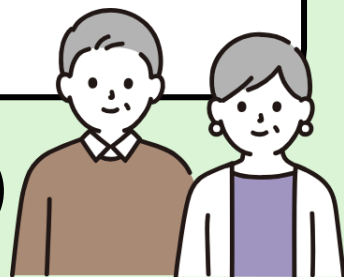


# 「“地域で働く”を知ろう！ 説明会」



## 5月23日(金)

14:00~16:00



(受付開始は13:40~)

住み慣れた地域で  
無理なく少しずつ  
働けたらいいな



定年後もまだ働きたい。  
今後は地域の役に立て  
ればと思っている



子どもが小さいので  
なるべく近くで短時  
間で仕事をしたい



他の仕事の合間に  
副業として地元で  
仕事できるかな



そんな思いがある方は、「地域で働く」ことを考えてみませんか

渋谷就労支援センターしぶやビッテには、日々  
様々な形の求人が登録されています。

短期間・短時間等、働きやすい地域のお仕事も  
多数あります。

このセミナーでは、しぶやビッテや地域のお仕事、  
働き方について説明します。少しでも興味のある  
方は、是非お気軽にお越しください。

～セミナースケジュール～

- 14:00～ 会場説明等
- 14:10～ しぶやビッテの事業について  
地域でのお仕事、働き方について
- 15:00～ 就業者・就業先団体様のお話し
- 15:50～ 質疑応答

※初めてご来所の方には「登録シート」をご記入いただけます。

### お仕事例

・こども食堂補助員 ・商店会のチラシ配布 ・夏祭りの補助要員 ・開店前飲食店準備 等々

- 会場：渋谷区立商工会館5階第1会議室(渋谷区渋谷1-12-5)
- 対象：求職中の方 先着20名
- 参加費：無料
- 持ち物：筆記用具
- 申込：5月8日(木)10時から電話で《下記しぶやビッテまで》



※当館に駐輪場・駐車場はありません。公共交通機関でご来館ください。

申し込み・お問い合わせ

渋谷就労支援センター しぶやビッテ

所在地：渋谷区渋谷1-12-5渋谷区立商工会館6階

☎ 03-6427-6700 平日10:00~18:00 土日祝日休み

《主催》渋谷区 [協力] ハローワーク渋谷

渋谷就労支援センター  
しぶやビッテ  
無料職業紹介事業  
許可番号 13-4-300007  
一般労働者派遣事業  
許可番号派 13-300316





# 5月イベントカレンダー

1	木		
2	金		
3	土		
4	日		休み
5	月		
6	火		
7	水		
8	木		
9	金	プチッとセミナー “再就職・転職に役立つ” 「面接のコツ・ポイント」	
10	土	休み	
11	日		
12	月		
13	火		
14	水		
15	木		
16	金		
17	土	休み	
18	日		
19	月		
20	火		
21	水		
22	木		
23	金	就労支援セミナー “地域で働く”を知ろう！ 説明会	
24	土	休み	
25	日		
26	月	6月の予定	
27	火	●14日(土) 介護ツアー面接会(美竹の丘しぶや)	
28	水	●27日(金) 就労支援セミナー(まもなく公開)	
29	木	お問い合わせはしぶやビットまで お電話で	
30	金		
31	土	休み	

## 9 (金) プチッとセミナー “再就職・転職に役立つ” 「面接のコツ・ポイント」

- 時間：13：30～15：30
- 場所：渋谷区立商工会館 5階
- 内容：最近の就職市場の動向や面接での失敗例を元に、面接のコツについて学びます。
- 対象：求職中の方
- 定員：10名
- 参加費：無料
- 持ち物：筆記用具
- 申込：4/18(金)10時から電話で  
《下記しぶやビットまで》

## 23 (金) 就労支援セミナー “地域で働く”を知ろう！説明会

- 時間：14：00～16：00
- 場所：渋谷区商工会館 5階
- 内容：区内短時間のお仕事に興味のある方への説明。就業者や求人団体の方のお話と登録会
- 対象：求職中の方
- 定員：20名
- 参加費：無料
- 持ち物：筆記用具
- 申込：5/8(木) 10時から電話で  
《下記しぶやビットまで》

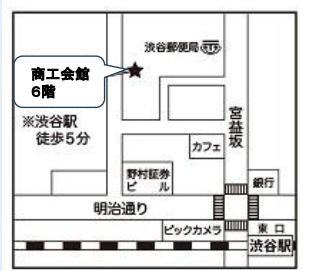


### 渋谷就労支援センター しぶやビット

渋谷区が開設した無料職業相談所でセミナー等イベントのほか、就職活動に関わる様々な相談を実施しています。応募書類の書き方や面接対策の他、応募先企業の選び方や久しぶりの就職活動への不安等、何でもご相談ください（オンラインでの相談も受付けております）。

※所内のパソコンでは応募書類の作成や印刷が可能です。  
※相談やパソコン利用は予約制です。まずはお電話ください。

〒150-0002東京都渋谷区渋谷1-12-5  
渋谷区立商工会館 6階  
開所時間：10：00～18：00  
(土日祝日は休み)  
**TEL:03-6427-6700**  
【URL】  
<https://www.city.shibuya.tokyo.jp/shi-setsu/shuro/shuro/bitte.html>



\*当館に駐輪場・駐車場はありません。  
公共交通機関でご来館ください。